

1- Le kit est constitué de l'ensemble contacteur, de la boîte de raccordement montée sur sa platine, de la notice de montage. Enlever le couvercle de la boîte de raccordement puis procéder au branchement des contacteurs conformément à la notice collée sur le couvercle.



2- Effectuer le traçage pour positionner le dispositif à 135 mm de la traverse haute du cadre suivant la photo ci-dessus.

La boîte de raccordement des contacts de position latéraux doit être fixée à l'extérieur de l'OXYTONE LAMES 2013

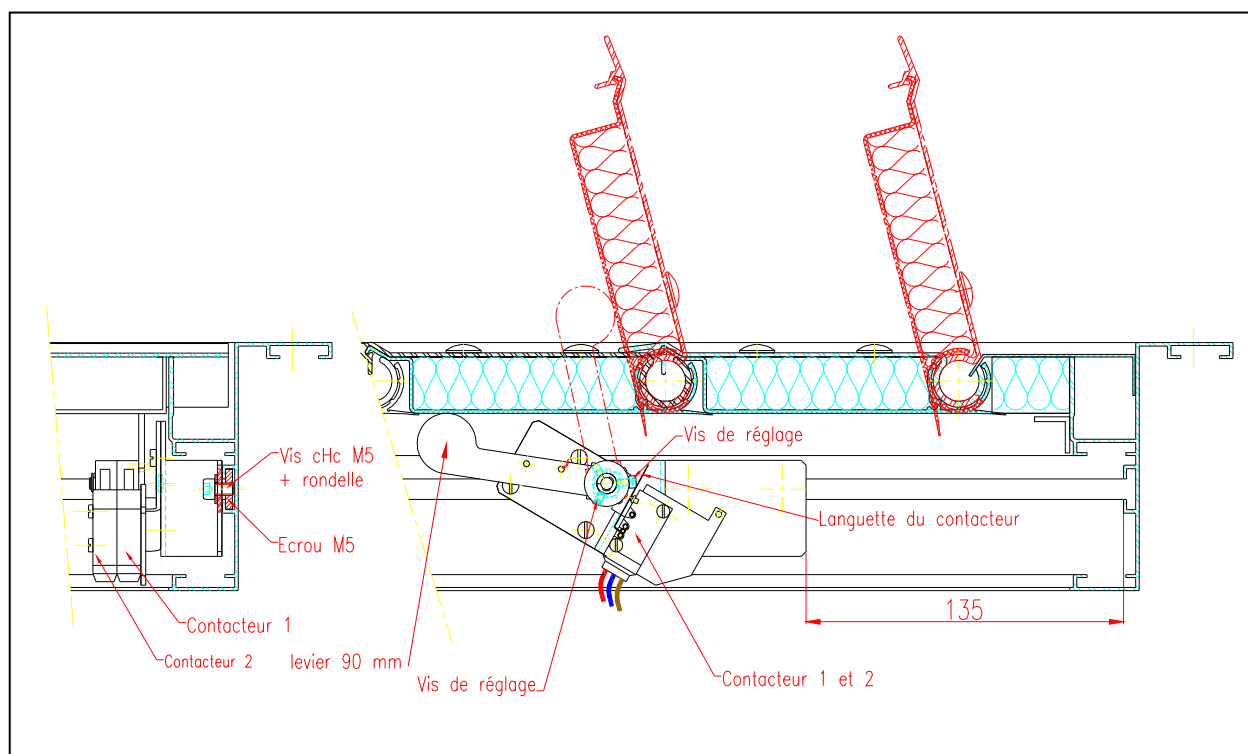


3- Placer les inserts dans la rainure du profil puis serrer les vis à l'aide d'une clé allen.



4 Une fois l'ensemble monté sur l'OXYTONE LAMES 2013 et raccordé électriquement, procéder au réglage des contacteurs de position suivant les instructions de la page suivante.

REGLAGE DES CONTACTS DE POSITION



1)- Contacteur d'ouverture:

- Ouvrir les lames jusqu'à leur ouverture maximale prévue (ouverture libre par les ressorts).
- S'assurer que le levier est bien en contact avec la lame, puis faire le choix d'un contacteur qui fera l'ouverture (contacteur 1 ou 2).
- Faire tourner la douille sur son axe jusqu'à ce que la tête de vis de contact actionne le contacteur d'ouverture par l'intermédiaire de la languette souple, puis serrer la vis sans tête (vis de réglage) à l'aide d'une clé allen.
- Après avoir relié électriquement le contacteur d'ouverture (sur un buzzer ou un témoin lumineux), effectuer quelques essais de manière à s'assurer que la commutation du contacteur d'ouverture se fait correctement.

2)- Contacteur de fermeture:

- Fermer l'appareil jusqu'au verrouillage.
- S'assurer que, appareil fermé, le levier est bien en contact avec la lame.
- Faire tourner la douille sur son axe jusqu'à ce que la tête de vis de contact actionne le contacteur de fermeture, par l'intermédiaire de la languette souple, Puis serrer la vis sans tête (vis de réglage) à l'aide d'une clé allen.
- Après avoir relié électriquement le contacteur de fermeture (sur un buzzer ou un témoin lumineux), effectuer quelques essais de manière à s'assurer que la commutation du contacteur de fermeture se fait correctement.